

分支多芯光缆

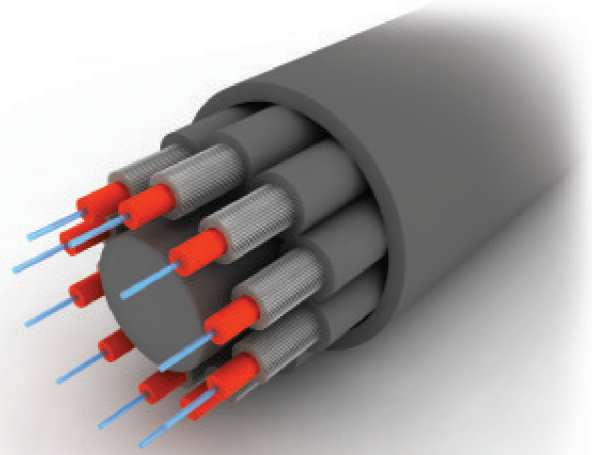
光缆结构和选择

光缆组件可以采用不同的光纤和不同的结构制成

- 波长范围 190nm - 2300nm
- 单芯光缆和多芯光缆结构
- 温度范围 -40°C - 350°C
- 可客户定制化设计

结构

- 半紧套光纤
- 与紧套光纤直径相同
- 活动套管 / 护套
- 多个单芯光缆组合成一个单芯光缆结构



可选

- 耐高温的套管、护套或缓冲材料 (FEP)
- 光纤类型：根据客户要求
- 根据客户要求，提供个性化的护套标记和护套颜色
- 预装配长度
- 单芯分光缆蚕蛹彩色涂层

外径 (mm)	光缆芯数	套管类型	Max	工作温度 °C
10.6	4	紧套	400 N	-5 至 +50
10.6	4	半紧套	400 N	-5 至 +50
10.6	6	紧套	600 N	-5 至 +50
10.6	6	半紧套	600 N	-5 至 +50
12.2	8	紧套	800 N	-5 至 +50
12.2	8	半紧套	800 N	-5 至 +50
13.8	10	紧套	1000 N	-5 至 +50
13.8	10	半紧套	1000 N	-5 至 +50
13.8	12	紧套	1200 N	-5 至 +50
13.8	12	半紧套	1200 N	-5 至 +50
15.6	16	紧套	1600 N	-5 至 +50
15.6	16	半紧套	1600 N	-5 至 +50
15.6	18	紧套	1600 N	-5 至 +50
15.6	18	半紧套	1600 N	-5 至 +50